



产品介绍

HycopGel 细胞回收液可以回收在工程化基质胶内培养的细胞，用于下游的蛋白分析。该溶液不含任何酶成分，可以在不影响细胞活性情况下，溶解工程化基质胶，无需酶消化或长时间高温孵育，可 5 min 内快速的从 HycopGel 工程化基质胶系统上高效率地回收类器官/细胞。

产品信息

CR04A01-05/25			
产品信息	规格	储存条件	有效期
细胞回收液 (10X)	5mL/25 mL	-20°C	1 年

注 1: 本产品常温运输，请在收到后尽快按产品的储存要求转移至相应温度。

注 2: 请在开封后六个月内使用本产品。

产品应用

- 溶解工程化基质胶，回收细胞。

试剂准备步骤

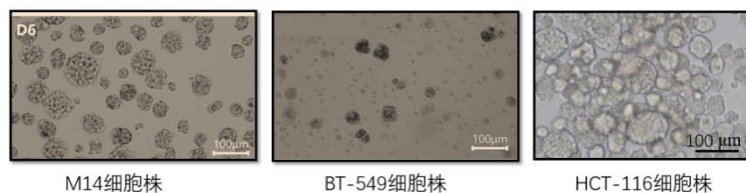
- **细胞工作液 (1X):** 使用 4°C PBS (1X) 将细胞回收液 (10X) 稀释成细胞工作液 (1X)。

工程化基质胶溶解步骤

全部步骤皆于无菌操作台内操作，操作步骤如下：

- 3D 细胞培养形成后，小心将培养基吸取移除，并用 PBS (1X) 进行清洗。将 PBS 吸取移除，并添加 1 mL 预冷的细胞工作液 (1X) 盖过胶滴于室温反应 5 min。
- 用移液枪温和吹打，直到工程化基质胶完全溶解。
- 将含有细胞球体的溶液吸取到离心管，以 250g 离心 5 min，移除上清液体并收集沉淀细胞球体做后续实验分析。

Guangdong Cooperate Biotechnology Co., Ltd



图一：细胞回收液溶胶后的肿瘤细胞球体

其他产品

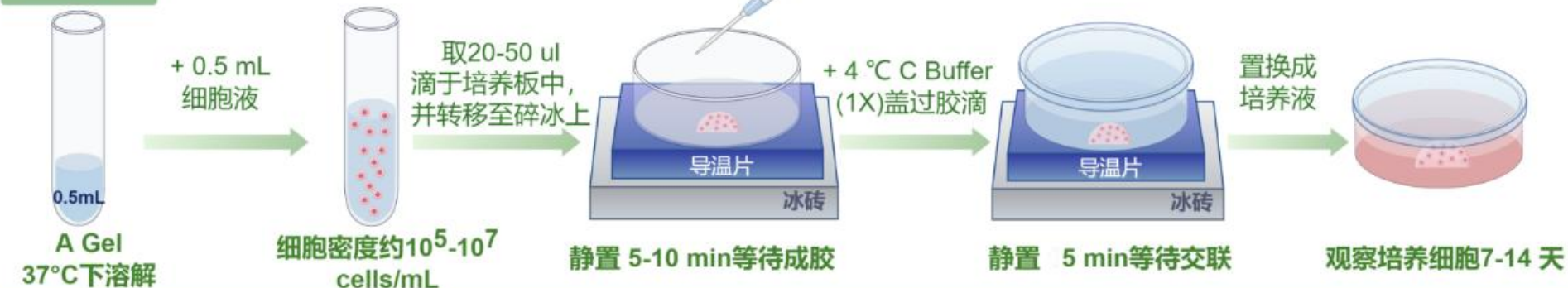
产品名称	货号	规格
HycopGel3D 细胞球套组	CR01A01-05/10	1 套
HycopGel 肿瘤异体移植套组	CR02A01-05/10	1 套
HycopGel 人结肠癌类器官培养套组	CR03A01-B1	1 套
HycopGel 人食管癌类器官培养套组	CR03A01-B2	1 套
HycopGel 人胃癌类器官培养套组	CR03A01-B3	1 套
细胞培养用导温片	CR03C01	一片



COOP BIOTECH

可普睿生物科技

成胶步骤:



溶胶步骤:

